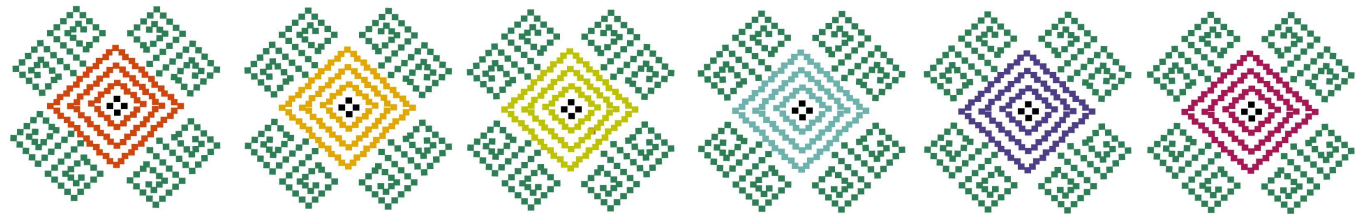
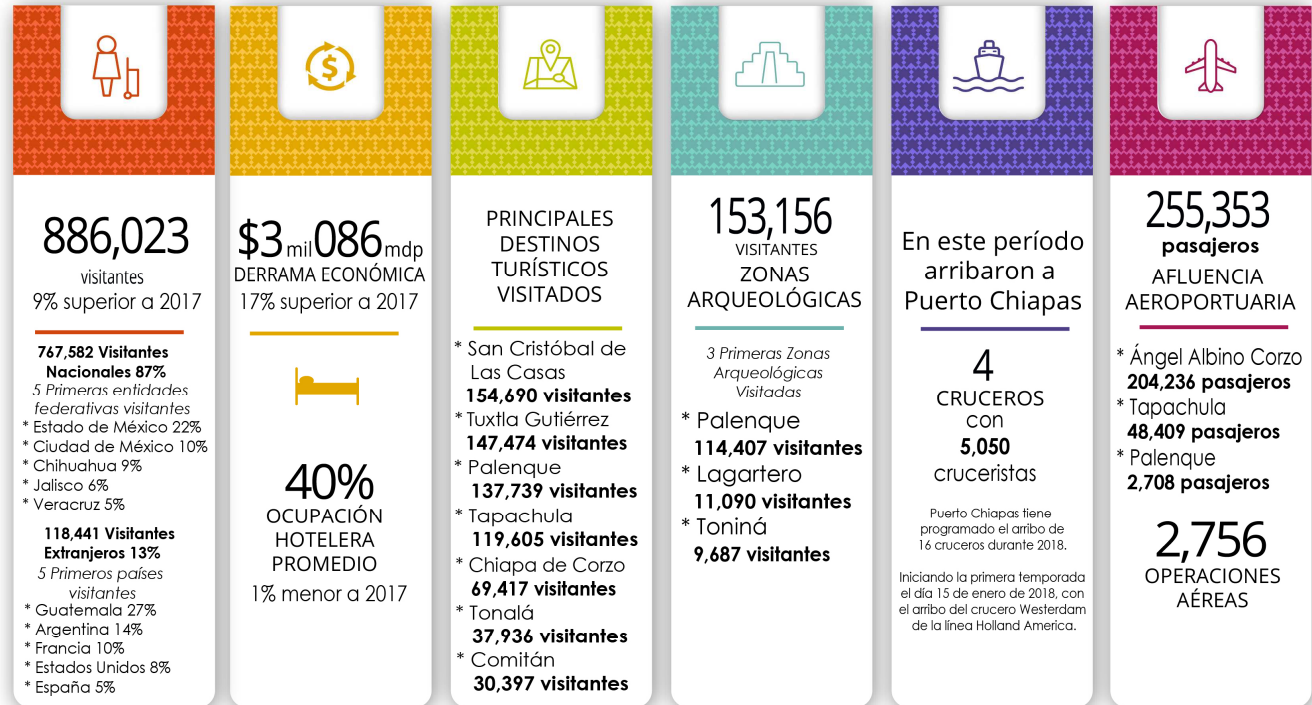


REPORTE ESTADÍSTICO DE INDICADORES DEL SECTOR TURÍSTICO DEL ESTADO DE CHIAPAS

FEBRERO 2018



Reporte Estadístico de Indicadores del Sector Turístico del Edo. de Chiapas Acumulado Enero-Febrero 2018

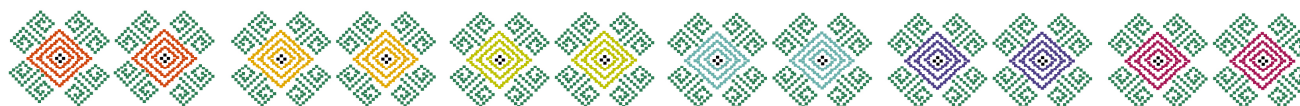


Fuentes: INAH, CONANP, API Puerto Madero, DataTur, SOAIAAC, ASUR, Sector Chiapas





Fuentes: INAH, CONANP, API Puerto Madero, DataTur, SOAIAAC, ASUR, Sector Chiapas



1.- Datos relevantes del Turismo de Chiapas de Enero a Febrero 2018

- En los dos primeros meses 2018, Chiapas ha recibido **886 Mil 023 Visitantes**, lo que representa **9** puntos porcentuales superior a 2017 (811 Mil 272 Visitantes).
- La derrama económica acumulada fue de **\$3 Mil 086 mdp**, **17** puntos porcentuales superior en comparación con el mismo periodo de 2017 (**\$2 Mil 640 mdp**).
- La ocupación hotelera promedio acumulada 2018 fue de **40%**, una diferencia de **1** punto porcentual menor en comparación al mismo período del 2017 (**41%**).

2.- Datos relevantes del turismo de Chiapas en Febrero 2018

- La actividad turística en Chiapas generó una afluencia de **463 Mil 042 Visitantes**, **16** puntos porcentuales superior con respecto al mismo mes de 2017 (400 Mil 645 Visitantes).
- Se generó una derrama económica durante este mes de **\$1 Mil 622 mdp**, **23** puntos porcentuales más en comparación al mismo mes de 2017 (**\$1 Mil 315 mdp**).
- La **ocupación hotelera promedio** en febrero 2018 fue de **40%**, menor 2 puntos porcentuales en comparación con febrero 2017 (**42%**).

Nota: La Ocupación Hotelera y la Afluencia de visitantes no están directamente relacionadas entre sí, ya que varían dependiendo del número de habitaciones ofertadas y ocupadas de cada destino.



3.- Afluencia de Visitantes por Principales Destinos Turísticos de Chiapas

Enero-Febrero			
Destino	2017	2018	Variación % 2017-2018
SCLC	133,955	154,690	15
Tuxtla Gutiérrez	121,360	147,474	22
Palenque	175,864	137,739	-22
Tapachula	114,527	119,605	4
Chiapa de Corzo	44,830	69,417	55
Tonalá	36,687	37,936	3
Comitán	24,343	30,397	25
CTN1	20,589	21,425	4
Resto del Estado	139,117	167,340	20
Total en el Estado	811,272	886,023	9

Unidad de Medida: Visitante

Febrero			
Destino	2017	2018	Variación %
Tuxtla Gutiérrez	58,630	82,665	41
SCLC	59,486	78,448	32
Tapachula	68,706	72,011	5
Palenque	90,062	65,938	-27
Chiapa de Corzo	24,161	29,560	22
Tonalá	19,025	19,877	4
Comitán	8,066	15,637	94
CTN ¹	8,437	9,028	7
Resto del Estado	74,054	89,878	21
Total en el Estado	410,027	463,042	13

¹ Anterior al 2017 los Centros Turísticos de Naturaleza (CTN) no estaban siendo monitoreados periódicamente.



4.-Derrama Económica por Principales Destinos Turísticos de Chiapas

Enero - Febrero			
Destino	2017	2018	Variación % 2017-2018
Tuxtla Gutiérrez	\$539,955,692	\$700,410,213	30
SCLC	\$551,142,978	\$692,956,247	26
Tapachula	\$386,366,345	\$428,520,804	11
Palenque	\$484,566,113	\$406,888,334	-16
Tonalá	\$154,105,755	\$178,098,049	16
Chiapa de Corzo	\$82,791,242	\$121,450,642	47
Comitán	\$65,601,124	\$77,621,681	34
CTN1	\$28,806,276	\$32,005,308	11
Resto del Estado	\$347,261,598	\$448,979,206	29
Total en el Estado	\$2,640,597,123	\$3,086,930,485	17

Unidad de Medida: Pesos Mexicanos

Febrero			
Destino	2017	2018	Var. %
Tuxtla Gutiérrez	\$260,290,072	\$391,894,752	51
SCLC	\$234,471,564	\$347,176,513	48
Tapachula	\$232,975,241	\$257,556,982	11
Palenque	\$247,235,476	\$194,769,436	-21
Tonalá	\$76,288,391	\$93,183,341	22
Chiapa de Corzo	\$49,203,767	\$52,310,061	6
Comitán	\$21,571,893	\$35,113,779	63
CTN1	\$11,804,291	\$13,486,297	14
Resto del Estado	\$181,466,135	\$237,164,001	31
Total en el Estado	\$1,315,306,830	\$1,622,655,161	23

Fuente: Gasto Promedio base 2010 compendio Turístico

CTN: Centros Turísticos de Naturaleza



5.- Ocupación Hotelera por Principales Destinos Turísticos de Chiapas

Enero - Febrero				Febrero			
Destinos	2017	2018	Variación % 2017-2018	Destinos	2017	2018	Variación %
Chiapa de Corzo	30%	61%	31	Tapachula	54%	54%	0
Tapachula	53%	54%	2	Tuxtla Gutiérrez	46%	44%	-2
Tuxtla Gutiérrez	43%	39%	-4	Palenque	43%	38%	-4
Palenque	41%	37%	-4	San Cristóbal	45%	34%	-11
San Cristóbal	42%	33%	-9	Tonalá	30%	29%	-1
Tonalá	32%	30%	-2	Comitán	25%	26%	1
Comitán	31%	25%	-6	Chiapa de Corzo	22%	23%	1
Total en el Estado	41%	40%	-1	Total en el Estado	42%	40%	-2

Fuente: DataTur y Sistema de Ocupación local de la Secretaría de Turismo de Chiapas

6.- Afluencia, Derrama y Ocupación Hotelera Acumulada 2013 a 2017 de Chiapas

Período	Afluencia (Visitantes)	Derrama (Pesos MX)	Ocupación Hotelera Promedio %
2013	4,242,456	\$13,703,319,486	36
2014	4,744,676	\$15,042,383,439	40
2015	5,231,585	\$17,263,083,087	40
2016	5,616,972	\$18,782,386,783	40
2017	6,790,578	\$22,097,170,841	43
Total	26,626,267	\$86,888,343,636	40

Fuente: Secretaría de Turismo de Chiapas



7.- Procedencia de Visitantes Nacionales y Extranjeros a Chiapas

Enero a Febrero

Nacionales			Extranjeros		
Procedencia	%	Visitantes	Procedencia	%	Visitantes
Estado de México	22%	171,593	Guatemala	27%	32,342
Ciudad de México	10%	79,992	Argentina	14%	16,825
Chihuahua	9%	65,716	Francia	10%	11,939
Jalisco	6%	47,919	Estados Unidos	8%	9,965
Veracruz	5%	39,898	España	5%	5,894
Total	87%	767,582	Total	13%	118,441

Fuente: Cédulas de atención a turistas en módulos de información

Febrero

Nacionales			Extranjeros		
Procedencia	%	Visitantes	Procedencia	%	Visitantes
Estado de México	28%	109,841	Guatemala	27%	32,342
Chiapas	16%	63,031	Argentina	14%	16,825
CDMX	13%	51,901	Francia	10%	11,939
Jalisco	6%	25,023	Estados Unidos	8%	9,965
Oaxaca	5%	19,853	España	5%	5,894
Total	85%	394,685	Total	15%	68,357

Fuente: Cédulas de atención a turistas en módulos de información



8.- Movimiento de Pasajeros en Aeropuertos de Chiapas 2017-2018

Enero a Febrero

Aeropuertos	2017	2018	Variación %
Ángel Albino Corzo	213,249	204,236	-4
Palenque	1,694	2,708	60
Tapachula	51,697	48,409	-6
Total	266,640	255,353	-4

Nota: A partir del 12 de enero inició operaciones la Aerolínea Calafia Airlines, con vuelos de Tuxtla Gutiérrez a Puebla y de Tuxtla Gutiérrez a Palenque, con 4 operaciones semanales cada una.

Febrero

Aeropuertos	2017	2018	Variación %
Ángel Albino Corzo	96,393	94,380	-2
Palenque	893	1,348	51
Tapachula	22,487	21,932	-2
Total	119,773	117,660	-2

Nota: A partir del 12 de febrero la Aerolínea TAR suspende temporalmente sus vuelos a Tuxtla Gutiérrez por reestructuración de sus rutas (Toluca / Mérida / Oaxaca / Villahermosa).

Fuente: Sociedad Operadora del Aeropuerto internacional “Ángel Albino Corzo” (SOAIAAC) y Aeropuertos del Sureste (ASUR)



9.- Operaciones en Aeropuertos de Chiapas Febrero 2018

Aeropuertos	Enero a Febrero		Variación %
	2017	2018	
Ángel Albino Corzo	2,238	2,182	-3
Palenque	34	86	153
Tapachula	498	488	-2
Total	2,770	2,756	-1

Nota: A partir del 12 de enero inició operaciones la Aerolínea Calafia Airlines, con vuelos de Tuxtla Gutiérrez a Puebla y de Tuxtla Gutiérrez a Palenque, con 4 operaciones semanales cada una.

Aeropuertos	Febrero		Variación %
	2017	2018	
Ángel Albino Corzo	1,026	922	-10
Palenque	16	48	200
Tapachula	224	224	0
Total	1,266	1,194	-6

Nota: A partir del 12 de febrero la Aerolínea TAR suspende temporalmente sus vuelos a Tuxtla Gutiérrez por reestructuración de sus rutas (Toluca / Mérida / Oaxaca / Villahermosa).

Fuente: Sociedad Operadora del Aeropuerto internacional "Ángel Albino Corzo" (SOAIAAC) y Aeropuertos del Sureste (ASUR)



OPERACIONES EN CONECTIVIDAD AÉREA – AIAAC

	Aerolíneas	INTERJET	VOLARIS	VIVAAEROBUS	AEROMÉXICO	TAR	AEROMAR	CALAFIA
DESTINOS	OPERACIONES	204	106	158	270	80	72	32
México	594	204	68	52	270			
Guadalajara	62		24	38				
Cancún	46		14	32				
Monterrey	36			36				
Toluca	8					8		
Mérida	56					24	32	
Oaxaca	64					24	40	
Villahermosa	24					24		
Puebla	16							16
Palenque	16							16
922 OPERACIONES MENSUALES								

Fuente: Sociedad Operadora del Aeropuerto internacional “Ángel Albino Corzo” (SOAIAAC) y Aeropuertos del Sureste (ASUR)

10.- Segmento de Cruceros

Enero a Febrero	
Concepto	2018 Avance 1ra. Temporada*
Barcos	4
Pasajeros	5,050
Derrama Económica (Usd)	US\$255,232.00
Gasto promedio por pasajero	US\$64.00

Nota: Puerto Chiapas tiene programado el arribo de 16 cruceros durante 2018, inició la primera temporada el día 15 de enero de 2018, con el arribo del crucero Westerdam de la línea Holland America.



11.- Visitantes al Parque Nacional Cañón del Sumidero 2017-2018

Concepto	Enero a Febrero			Febrero		
	2017	2018	Variación %	2017	2018	Variación %
Miradores	17,978	13,142	-26.90	8,173	3,472	-57.52
Rio	37,956	44,680	17.72	22,256	25,800	15.92
Total	55,934	57,822	3.38	30,429	29,272	-3.80

Fuente: CONANP

12.- Infraestructura Turística por Principales Destinos Turísticos de Chiapas

Destino	Hospedaje		Cuartos		Restaurantes	Agencias de Viajes	Arrendadoras Turísticas	Transportadoras Turísticas
	Cantidad	%	Cantidad	%				
Tuxtla Gutiérrez	140	14%	5,368	24%	351	101	7	16
San Cristóbal	216	21%	4,384	20%	190	42	4	10
Palenque	99	10%	2,913	13%	127	23	1	6
Comitán	83	8%	1,518	7%	79	9	4	4
Tapachula	93	9%	2,096	9%	75	12	1	0
Tonalá	98	10%	1,123	5%	202	0	0	1
Chiapa de Corzo	16	2%	320	1%	30	5	1	7
Resto del Estado	266	26%	4,487	20%	359	2	0	6
Total del Estado	1,011	100%	22,209	100%	1,413	194	18	50

Fuente: Delegaciones Regionales de SECTUR Chiapas



13.- Visitantes a Museos Administrados por el INAH en el Estado de Chiapas*

Enero a Febrero

Museos	2017	2018	Variación %
Museo Local de los Altos de Chiapas	6,078	5,933	-239%
Museo Regional de Chiapas	1,639	2,496	52%
Museo Local Arqueológico de Comitán	1,640	1,066	-35%
Museo Arqueológico del Soconusco	0	0	0%
Total	9,357	9,495	1%

Febrero

Museos	2017	2018	Variación %
Museo Local de los Altos de Chiapas	3,167	2,601	-18%
Museo Regional de Chiapas	1,198	1,055	-12%
Museo Local Arqueológico de Comitán	753	584	0%
Museo Arqueológico del Soconusco	0	0	0%
Total	5,118	4,240	-17%

*El Museo Arqueológico del Soconusco permanece cerrado desde el 7 de julio de 2014



14.- Visitantes a Zonas Arqueológicas Administradas por el INAH en el Estado de Chiapas

Enero a Febrero

Zonas Arqueológicas	2017	2018	Variación %
Z.A. de Palenque con museo "Alberto Ruz L'Huiller"	151,438	114,407	-24%
Z.A. de Lagartero	10,203	11,090	9%
Z.A. de Toniná con museo de sitio	10,220	9,687	-5%
Z.A. de Izapa	5,704	5,295	-7%
Z.A. de Bonampak	8,721	4,513	-48%
Z.A. de Yaxchilán	10,934	3,158	-71%
Z.A. de Chincultik	3,158	2,639	-16%
Z.A. de Tenam Puente	2,285	2,367	4%
Z.A. de Chiapa de Corzo	657	0	NA
Z.A. Iglesia Vieja	751	0	NA
Total	204,071	153,156	-25%

Febrero

Zonas Arqueológicas	2017	2018	Variación %
Z.A. de Palenque con museo "Alberto Ruz L'Huiller"	65,636	52,600	-20%
Z.A. de Bonampak	3,357	3,754	12%
Z.A. de Toniná con museo de sitio	4,617	3,227	-30%
Z.A. de Yaxchilán	4,110	2,778	-32%
Z.A. de Izapa	1,541	2,521	64%
Z.A. de Lagartero	2,731	1,989	-27%
Z.A. de Tenam Puente	847	1,159	37%
Z.A. de Chincultik	1,328	1,080	-19%
Z.A. de Chiapa de Corzo	321	0	NA
Z.A. Iglesia Vieja	286	0	NA
Total	84,774	69,108	-18%

